

¿CÓMO MIDE LA PROTECCIÓN EN LA NUBE?

TODOS LOS PROVEEDORES DE SOLUCIONES DE SEGURIDAD EN LA NUBE LE PRESENTARÁN UNAS MÉTRICAS SORPRENDENTES SOBRE SUS SOLUCIONES.

☁ **PERO, ¿QUÉ SIGNIFICAN REALMENTE?** ☁

SABE QUE NECESITA PROTECCIÓN EN LA NUBE A GRAN ESCALA

LOS MEGAATAQUES NO SE PRODUCEN CON FRECUENCIA.

Pero siempre llegan pisando fuerte.



321 Gbps

EL MÁS GRANDE, 2014



309 Gbps

EL MÁS GRANDE, 2015



623 Gbps

EL MÁS GRANDE, 2016

¿CÓMO MIDE LA CAPACIDAD DE LA SEGURIDAD EN LA NUBE?

UN PROVEEDOR PUEDE TENER UNA GRAN CAPACIDAD DE RED,

pero ¿qué porcentaje hay dedicado a la gestión de ataques dirigidos contra su organización?



SI LA CAPACIDAD DE RED TOTAL ES DE 1 Tbps, ¿CUÁNTOS Gbps DE CAPACIDAD CONSUME EL TRÁFICO LEGÍTIMO?



¿DE QUÉ CAPACIDAD DISPONE UN CENTRO DE DATOS INDIVIDUAL?



LA CAPACIDAD RESTANTE NO PUEDE GESTIONAR UN ATAQUE DE DDoS MEDIO, NI MUCHO MENOS UNO DE LOS MÁS DE 100 MEGAATAQUES QUE SE PRODUCEN

SABE QUE NECESITA MITIGAR LOS ATAQUES RÁPIDAMENTE

Cada minuto que su sistema permanece inactivo es una pérdida:



PÉRDIDA DE PRODUCTIVIDAD DEBIDO A LA INACTIVIDAD DE LOS EMPLEADOS



PÉRDIDA DE CLIENTES QUE NO COMPLETAN TRANSACCIONES



PÉRDIDA DE CONTRIBUCIONES QUE AUMENTAN SUS RESULTADOS

¿CÓMO MIDE LA VELOCIDAD?

CUANDO UN PROVEEDOR DE SOLUCIONES DE SEGURIDAD EN LA NUBE LE PROMETE UNA RÁPIDA RESPUESTA, ¿QUÉ QUIERE DECIR?

El tiempo que reviste más importancia es el de detección de ataques.



NO EVALÚE SEGÚN EL TIEMPO DE ACTIVIDAD, QUE SERÁ SIEMPRE DEL 100 %



NO EVALÚE SEGÚN EL TIEMPO DE RESPUESTA, QUE NO INDICA LA DURACIÓN DEL ATAQUE



AVERIGÜE EL TIEMPO DE MITIGACIÓN DEL SLA

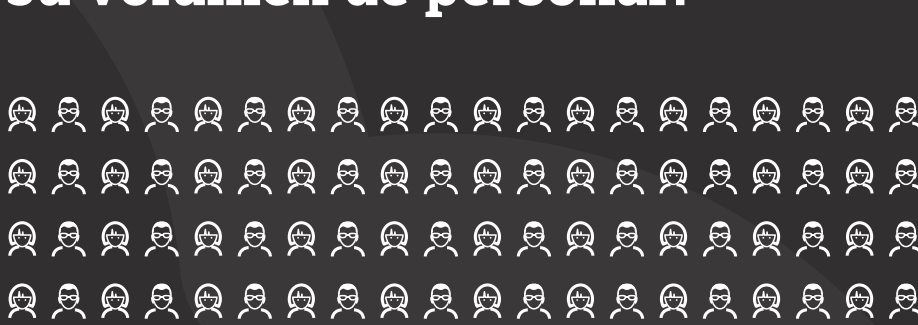
¿CÓMO MIDE EL SOPORTE?

TODOS LOS PROVEEDORES OFRECEN UN CENTRO DE OPERACIONES DE SEGURIDAD (SOC) QUE FUNCIONA DE FORMA ININTERRUMPIDA, PERO SI MITIGAN VARIOS ATAQUES, DEBE SABER LO SIGUIENTE:

¿Cuál es su volumen de personal?



SOC siempre disponible



SOC siempre disponible

LAS MÉTRICAS IMPORTAN. FORMULE LAS PREGUNTAS ADECUADAS. EXIJA LAS RESPUESTAS CORRECTAS.



CAPACIDAD DEL SERVICIO DE BARRIDO DE DDOS DE AKAMAI

LA CDN MÁS GRANDE DEL MUNDO



COMPROMISO DE LOS SLA DE AKAMAI

CON EL TIEMPO DE MITIGACIÓN



EL SOC DE MÁS DE 150 PERSONAS DE AKAMAI LE OFRECE PROTECCIÓN

EN CUALQUIER SITUACIÓN

Para obtener más información sobre la mejora de la seguridad en la nube de su marca, visite

WWW.AKAMAI.COM/ES/ES/WHY-CLOUD

Como líder mundial en servicios de redes de distribución de contenido (CDN, por sus siglas en inglés), Akamai ofrece a sus clientes una Internet más rápida, fiable y segura. Gracias a sus soluciones avanzadas de rendimiento web y móvil, seguridad en la nube y distribución de contenido, Akamai está revolucionando la manera en que las empresas optimizan las experiencias de clientes, empresariales y de entretenimiento desde cualquier dispositivo y desde cualquier lugar. Para obtener más información sobre cómo las soluciones de Akamai y su equipo de expertos en Internet están ayudando a otras empresas a avanzar más rápido, visite www.akamai.com/es/es/blogs.akamai.com y siga a @Akamai en Twitter.

Akamai tiene su sede central en Cambridge, Massachusetts (Estados Unidos), con operaciones en más de 57 oficinas de todo el mundo. Nuestros servicios y reconocida atención al cliente permiten a las empresas ofrecer una experiencia en Internet incomparable a sus clientes de todo el mundo. Podrá encontrar las direcciones, números de teléfono e información de contacto de todas nuestras oficinas en www.akamai.com/es/es/locations.jsp

©2016 Akamai Technologies, Inc. Todos los derechos reservados. Se prohíbe la reproducción total o parcial de este documento, de cualquier forma o por cualquier medio, sin el consentimiento expreso y por escrito. Akamai y el logotipo de Akamai son marcas comerciales registradas. Las marcas comerciales que aparecen en este documento pertenecen a sus respectivos propietarios. Akamai considera que la información incluida en este documento a fecha de su publicación es correcta; dicha información está sujeta a cambios sin previo aviso. Publicado en diciembre de 2016.